

## SERIE PKZ-HRP

ZUBADAN

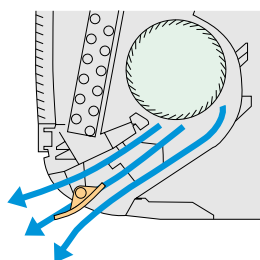
NEW



I sistemi di climatizzazione della serie **Split System Mitsubishi Electric serie PKZ-RP** a pompa di calore e solo raffreddamento, sono disponibili con capacità nominale di 10,2 kW.

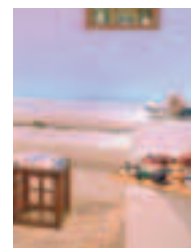
Il modello da 100 è molto compatti ed occupano solo 34 cm di altezza. Caratterizzato da un funzionamento particolarmente silenzioso, è dotato di un filtro ad alta efficienza e una batteria ad espansione diretta adatta per l'installazione **a parete**.

Migliore flusso d'aria

**MASSIMA SILENZIOSITÀ**

Grazie all'introduzione di un ventilatore "near silent" a rumorosità quasi nulla e alla realizzazione di un design che minimizza la resistenza del flusso d'aria, è stato possibile ottenere un funzionamento con livelli di rumore eccezionalmente bassi.

unità a parete

**CHIUSURA CON AUTO-FLAP**

Sfiorando semplicemente il tasto OFF, l'uscita dell'aria viene chiusa dall'aletta di funzionamento. Tale aletta funge anche da deflettore durante l'operazione di regolazione dell'angolo del flusso d'aria, operando insieme all' "Auto Angle" per contribuire ad assicurare un piacevole flusso d'aria.

**GUIDA PER L'INSTALLAZIONE DELLA PIASTRA POSTERIORE**

Per risparmiare tempo e fatica, la guida per l'installazione della piastra posteriore fornisce chiare indicazioni sulle posizioni di installazione.

**La commutazione automatica raffreddamento/ riscaldamento integrato al sistema di deumidificazione computerizzato assicurano il massimo effetto di deumidificazione e un ottimo comfort dell'ambiente.**

**Possibilità di linee frigorifere fino a 75 m (modello 100).**



**SPECIFICHE TECNICHE**

ZUBADAN - Pompa di Calore

MODELLO		Set	PKZ-HRP100FAL	
		Unità interna	PKA-RP100FAL	
		Unità esterna	PUHZ-HRP100V(Y)HA	
<b>Alimentazione</b>	Tensione/Freq./Fasi	V/Hz/n°	VHA: 230/50/1 YHA: 400V/50/3	
<b>Raffreddamento</b>	Capacità	nominale kW	<b>10.0</b>	
		min/max kW	4.9-11.4	
	Potenza assorbita	nominale kW	2.93	
	EER		3.41	
	Classe di efficienza energetica <sup>1</sup>		A	
	Consumo annuo	kWh	1465	
<b>Riscaldamento</b>	Capacità	nominale kW	<b>11.2</b>	
		min/max kW	4.5-14.0	
	Potenza assorbita	nominale kW	3.10	
	COP		3.61	
	Classe di efficienza energetica <sup>1</sup>		A	
	Consumo annuo	kWh	1550	
	Massima corrente assorbita	A	28/13	
<b>Unità interna</b>	Dimensioni	altezza	mm	340
		larghezza	mm	1,680
		profondità	mm	235
	Peso		Kg	28
	Portata aria	min-max	m³/min	22-28
	Pressione statica		Pa	0
	Pressione sonora	min-max	dB(A)	41-46
<b>Unità esterna</b>	Dimensioni	altezza	mm	1,350
		larghezza	mm	943
		profondità	mm	330
	Peso		Kg	120/134
	Pressione sonora raffreddam.	min-max	dB(A)	49/52
Pressione sonora riscaldam.	min-max	dB(A)	53	
<b>Magnetotermico consigliato</b>		monof./trif.	A	32/16
<b>Linee frigorifere</b>	Diametri	gas/liquido	mm	15.88/9.52
	Lunghezza max		m	75
	Dislivello max		m	30
<b>Refrigerante</b>	Tipo			R410A
<b>Campo di funz. garantito</b>	Raffreddamento	min/max	°C	-5 ~ +46
	Riscaldamento	min/max	°C	-25 ~ +21

**UNITÀ INTERNA**

PKA-RP FAL

Telecomando



**UNITÀ ESTERNA**

PUHZ-HRP100



**CONDIZIONI DI RIFERIMENTO**

**Nota:**

Dati riferiti alle condizioni di riferimento ISO5151.

Raffreddamento: Interno 27.0°C BS - 19.0°C BU Esterno 35.0°C BS - 24.0°C BU

Riscaldamento: Interno 20.0°C BS - 15.0°C BU Esterno 7.0°C BS - 6.0°C BU

Lunghezza delle linee frigorifere in un solo senso 5 m.

<sup>1</sup> Classificazione energetica come previsto dal DM del 2 Gennaio 2003 in attuazione della Direttiva Europea 2002/31/CE. Efficienza calcolata secondo la norma EN14511.
